

Angelo Palazzini

Angelo Palazzini wurde 1953 in Casalputerlengo in der italienischen Lombardei geboren.

Palazzinis Gemälde sind faszinierende Kombinationen aus Elementen der Fantasie und der Realität. Ein ausgeprägter Hang zur Ironie ist seinem Malstil ebenso eigen wie die künstlerische Verarbeitung des Bizarren. Dabei weisen Palazzinis Bilder einen spitzfindigen Humor auf, mit dem der Künstler die Realität auf die Schippe nimmt und den Betrachter hinter das Licht zu führen versucht. Nicht zuletzt die ausgeprägte Symbolik und Ikonographie seiner zuweilen surrealistischen Werke lassen viel Raum zur Interpretation.

Für Palazzini, der mit alchemistischer Experimentierfreudigkeit verschiedenste Farben, Leinwände und Materialien wie Gips, Holz und Metallen für sein künstlerisches Schaffen verwendet, stellt die Malerei zugleich ein Spiel und die Auseinandersetzung mit dem eigenen Ich dar.



»Porte aperte al carnevale«
90 × 90 cm, 2014



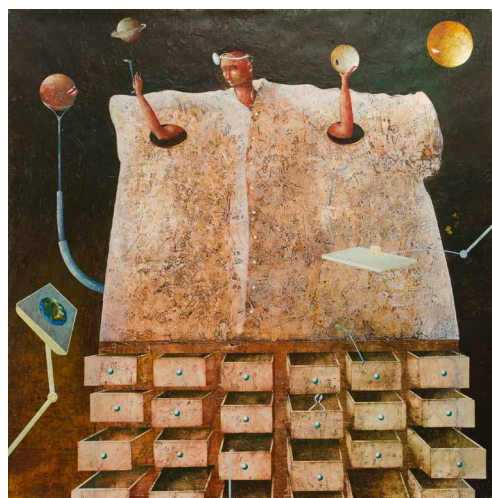
»La bottega delle scarpe«
90 × 90 cm, 2015



»Basta un giro di chiave per cominciare a volare«
90 × 90 cm, 2016



»La dolce pasticciera«
80 × 80 cm, 2016



»Il dentista piu bravo del mondo«
90 × 90 cm, 2015



»Ogni impero ha i suoi nodi«
90 × 90 cm, 2016



»Una torre cavalli di razza«
90 × 90 cm, 2015



»Una casa per tute le occacione«
95 × 105 cm, 2014