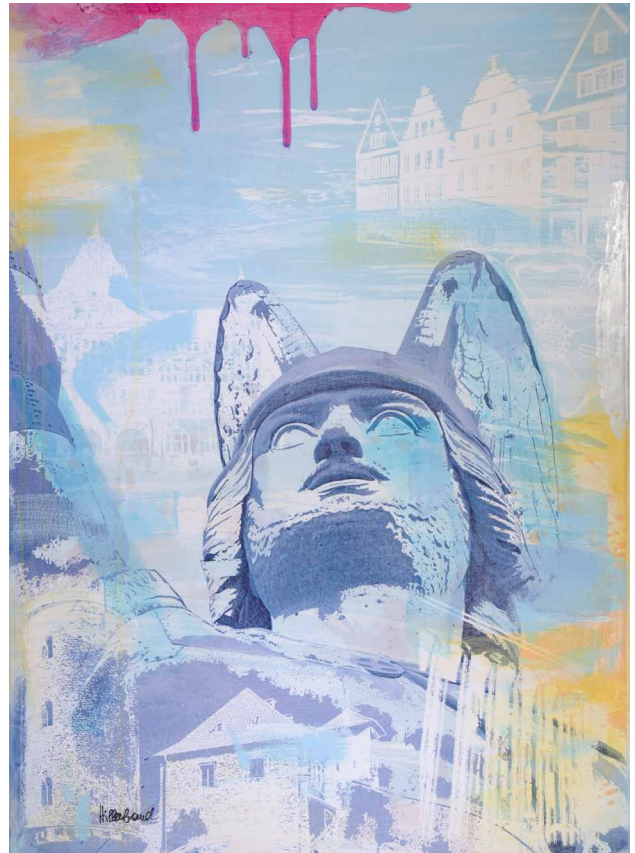


Ute Hillenbrand

Die gebürtige Dortmunderin und studierte Diplom Designerin Ute Hillenbrand arbeitete fast zwanzig Jahre als Creative Director in namhaften Werbeagenturen, bevor sie sich ganz und gar der Pop Art verpflichtete.



Mit ihren ausdrucksstarken Arbeiten auf geschliffenem Edelstahl erlebte Ute Hillenbrand in den letzten Jahren einen rasanten Aufstieg und kreierte ihren eigenen, unverwechselbaren Stil. Ob Städteansichten, markante Bauwerke oder bekannte Markenlogos, sie bedient sich der unterschiedlichsten Motive. Dabei enthalten ihre fantasievollen, farbenfrohen Gemälde viele Details, die den Betrachter immer wieder Neues entdecken lassen. Ohne Zweifel trifft sie den Nerv der Zeit und das spricht sich mittlerweile auch international herum.



Ute Hillenbrand hat die Insel Sylt zum Mittelpunkt ihres Lebens und künstlerischen Schaffens erklärt. Mit ihrem Atelier „Röhrender Hirsch“ ist sie in den äußersten Norden der Republik übersiedelt und erobert von dieser außergewöhnlichen geographischen Position aus nun die Herzen nicht nur der Pop-Art Bekenner im In- und Ausland.

